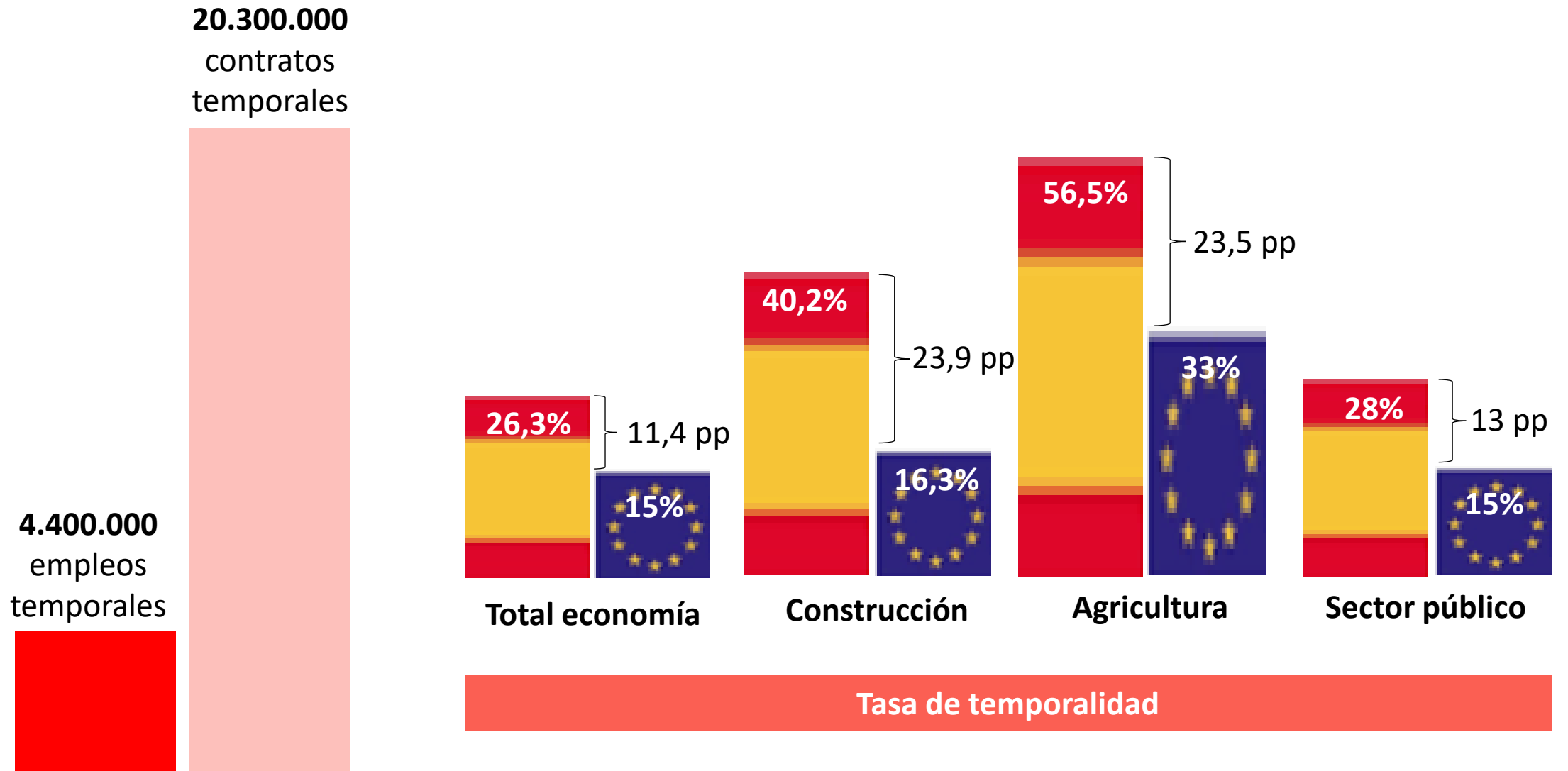


Los costes económicos y sociales de la inestabilidad en el empleo y las reformas laborales de 2010 y 2012

Altísima temporalidad y rotación en el empleo



Altísima temporalidad y rotación en el empleo

- Una de las principales **anomalías** en comparación a Europa, junto al alto desempleo y la baja contribución fiscal
- Se trata de un fenómeno **generalizado** y que no se justifica por la **estacionalidad** de las actividades

Fenómeno generalizado y no estacional

Comparación de la tasa de temporalidad en la UE y España por ramas

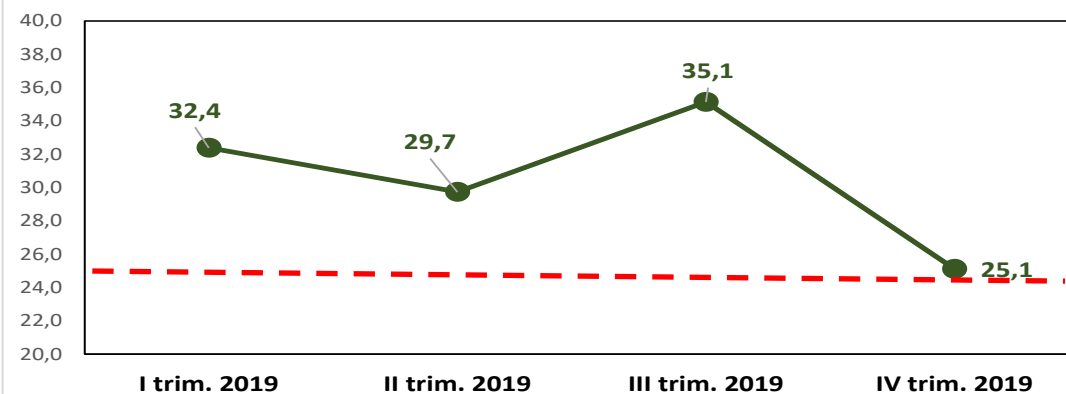
Año 2019, Porcentajes y puntos porcentuales

	UE-27	España	Diferencia
Agricultura	33,0	56,5	23,5
Minería y canteras	7,2	14,9	7,8
Manufacturas	11,7	19,5	7,8
Energía	7,5	14,2	6,7
Agua y alcantarillado	11,6	21,8	10,2
Construcción	16,3	40,2	23,9
Comercio	14,6	22,1	7,5
Transporte y almacenamiento	12,2	22,8	10,6
Hostelería	26,3	36,0	9,7
Información y comunicación	10,4	15,1	4,8
Finanzas y seguros	6,9	9,6	2,6
Inmobiliarias	11,0	16,5	5,5
Act. profesionales, científicas y técnicas	12,4	18,6	6,2
Servicios administrativos	18,4	24,8	6,4
Administraciones Públicas	11,6	20,8	9,3
Educación	17,4	27,9	10,5
Sanidad y servicios sociales	15,3	32,9	17,5
Arte y ocio	27,4	39,9	12,5
Otros servicios	17,5	24,5	7,0
Servicio doméstico	18,9	27,2	8,3
Total	15,0	26,3	11,4

Fuente: Gabinete Económico CCOO a partir de LFS de Eurostat.

Tasa de temporalidad en el empleo de los hoteles en las provincias de la costa oriental y archipiélagos

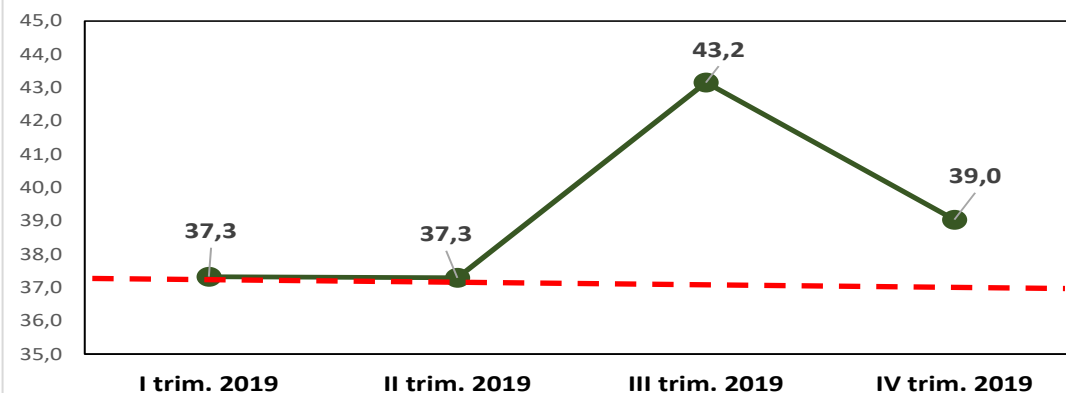
Año 2019. En porcentaje



Fuente: Gabinete Económico de CCOO a partir de la EPA del INE.

Tasa de temporalidad en el empleo de los restaurantes en las provincias de la costa oriental y archipiélagos

Año 2019. En porcentaje



Fuente: Gabinete Económico de CCOO a partir de la EPA del INE.

Fenómeno generalizado y no estacional

Tasa de temporalidad por tipo jornada y tamaño de empresa

Año 2019. En porcentaje

	Total	Tiempo completo	Tiempo parcial
De 1 a 2 trabajadores	31,8	29,1	35,4
De 3 a 5 trabajadores	33,9	30,6	39,6
De 6 a 9 trabajadores	33,7	30,7	40,6
De 10 a 49 trabajadores	30,9	28,0	40,0
De 50 a 249 trabajadores	28,4	25,2	40,8
De 250 a 499 trabajadores	27,0	23,3	40,9
Más de 499 trabajadores	32,5	28,4	46,6
Total	31,2	27,7	41,6

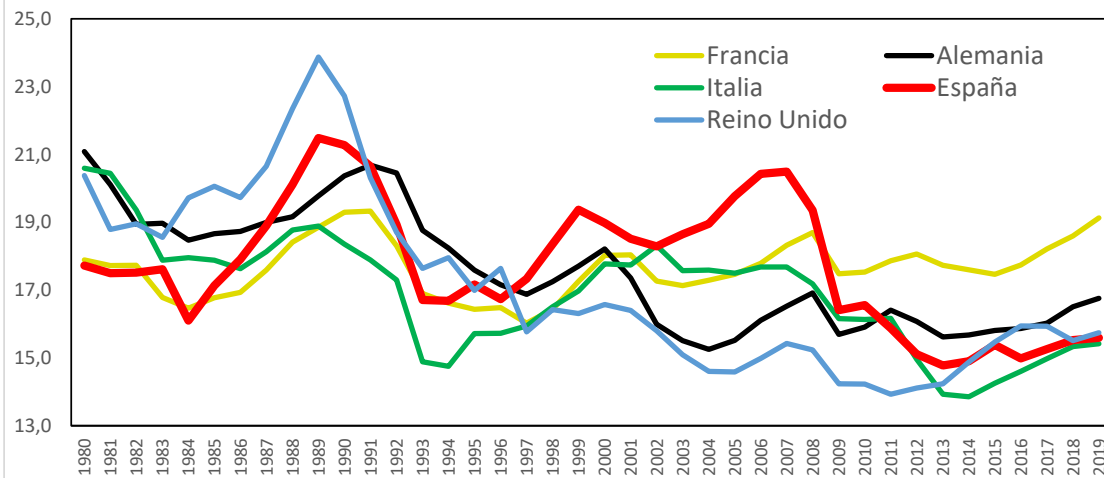
Origen y consecuencias de la alta temporalidad

- Su origen está en el elevado **fraude** y en la amplitud de las **causas** legales que justifican la contratación temporal
- Traslado del **riesgo** del empresario a las personas trabajadoras
- 36 años con esta regulación disfuncional ni siquiera ha conducido al **pleno empleo precario**
- Ha conducido a una economía menos **productiva** y a una sociedad más **desigual**

Una economía cada vez menos productiva

Esfuerzo inversor ha caído en las grandes economías europeas desde los años ochenta

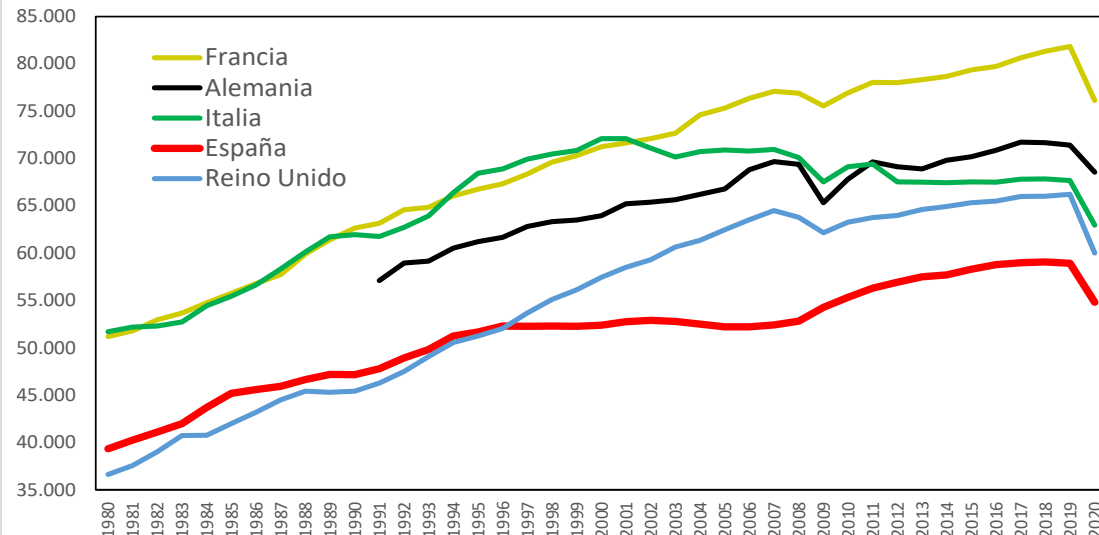
FBCF excluida la vivienda en % sobre el VAB



Fuente: Gabinete Económico de CCOO a partir de datos de la OCDE y Fundación del Pino.

La productividad del trabajo se ha estancado y ha disminuido

Euros reales producidos por ocupado



Fuente: Gabinete Económico de CCOO a partir de datos de la OCDE.

La mejora de la productividad del trabajo ha disminuido y se ha estancado

Variación acumulativa media anual en %

	Francia	Alemania	Italia	España
1980-1990	3,0	2,3	1,8	2,8
1990-2000	1,8	2,1	1,6	1,0
2000-2010	0,9	0,9	0,0	0,8
2010-2020	0,8	0,9	0,4	0,7

Fuente: Gabinete Económico a partir de datos de la OCDE

La temporalidad como causa de la menor productividad

1. Fomento de la externalización y de las empresas pequeñas

España (4,7 empleados por empresa) y Alemania (12)

Construcción de edificios: España (2,7) y Alemania (13,2)

2. Rotura de los procesos formativos de las personas con un contrato temporal

En los últimos 12 meses (Eurofound, 2015):

Sin formación en el puesto de trabajo: temporales (77%) e indefinidos (60%)

Sin formación pagada por la empresa: temporales (76%) e indefinidos (73%)

Trabajadores que aprender por sí solos en la construcción: España (31%) y UE (18%).

3. Promoción de actividades menos productivas

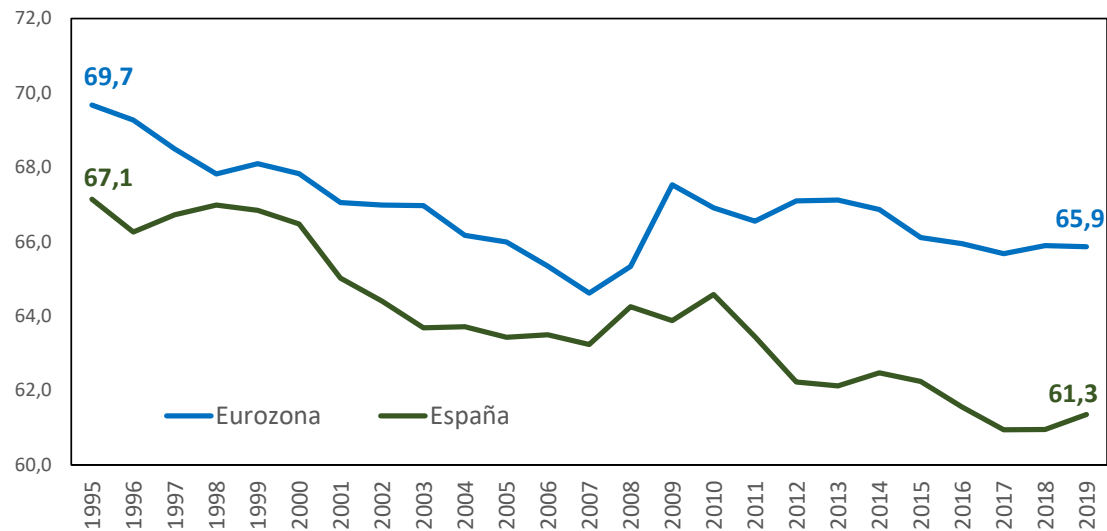
Subcontratas: *Perspectivas Mundiales del Empleo 2021, OCDE*

Pérdida de valor añadido industrial: España (16%), Alemania (24,8%) e Italia (19,7%)

Menor participación de las personas trabajadoras en la productividad en la productividad

La participación de las personas trabajadoras en la productividad se ha hundido desde 1995, sobre todo en España

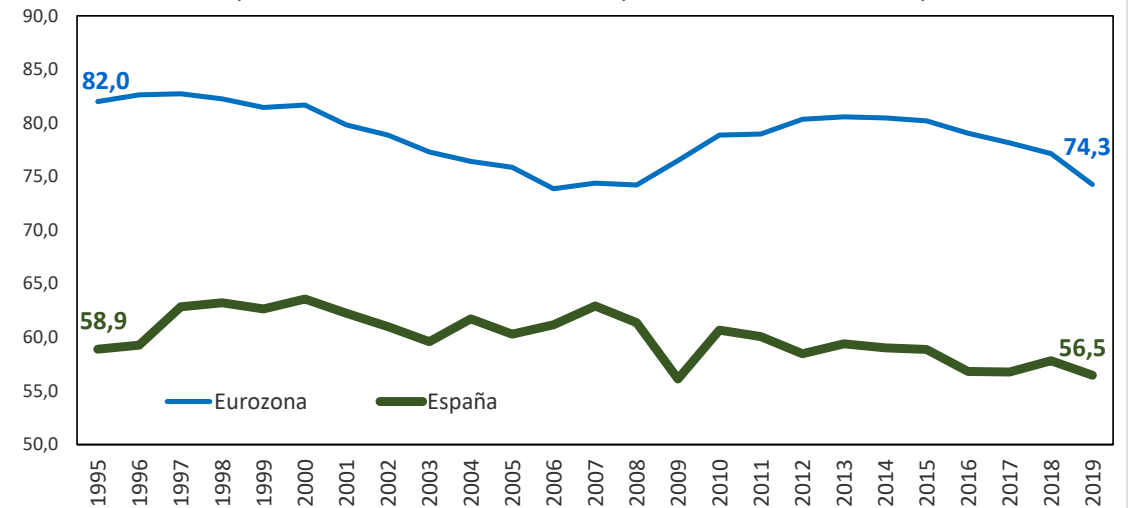
Participación % de los costes laborales en la productividad, ambas por hora trabajada. Total economía



Fuente: Gabinete Económico de CCOO a partir de Annual National Accounts de Eurostat

La alta temporalidad en el empleo en la Construcción provoca una de las mayores brechas con Europa en la participación de los trabajadores en la productividad

Participación de los costes laborales en la productividad en %, ambas por hora



Fuente: Gabinete Económico de CCOO a partir de Annual National Accounts de Eurostat

Vidas inestables y aplazadas

1. Los bajos salarios de las personas con contrato temporal

El 60% de los temporales a jornada completa cobra por debajo del salario medio frente al 36% de los indefinidos

2. Dificultad de acceso a la vivienda

Rentismo → 3.912 mil. anuales

3. Emancipación tardía

España (29,5 años) y UE-27 (26,2)

4. Atrapados/as en la temporalidad

40-49 años (~21%) y 50 y más (~15%)

5. Mayor incidencia de los accidentes de trabajo

Accidentes totales en la construcción por cada 1.000 ocupados: España (52,2) y UE-27 (24,1)

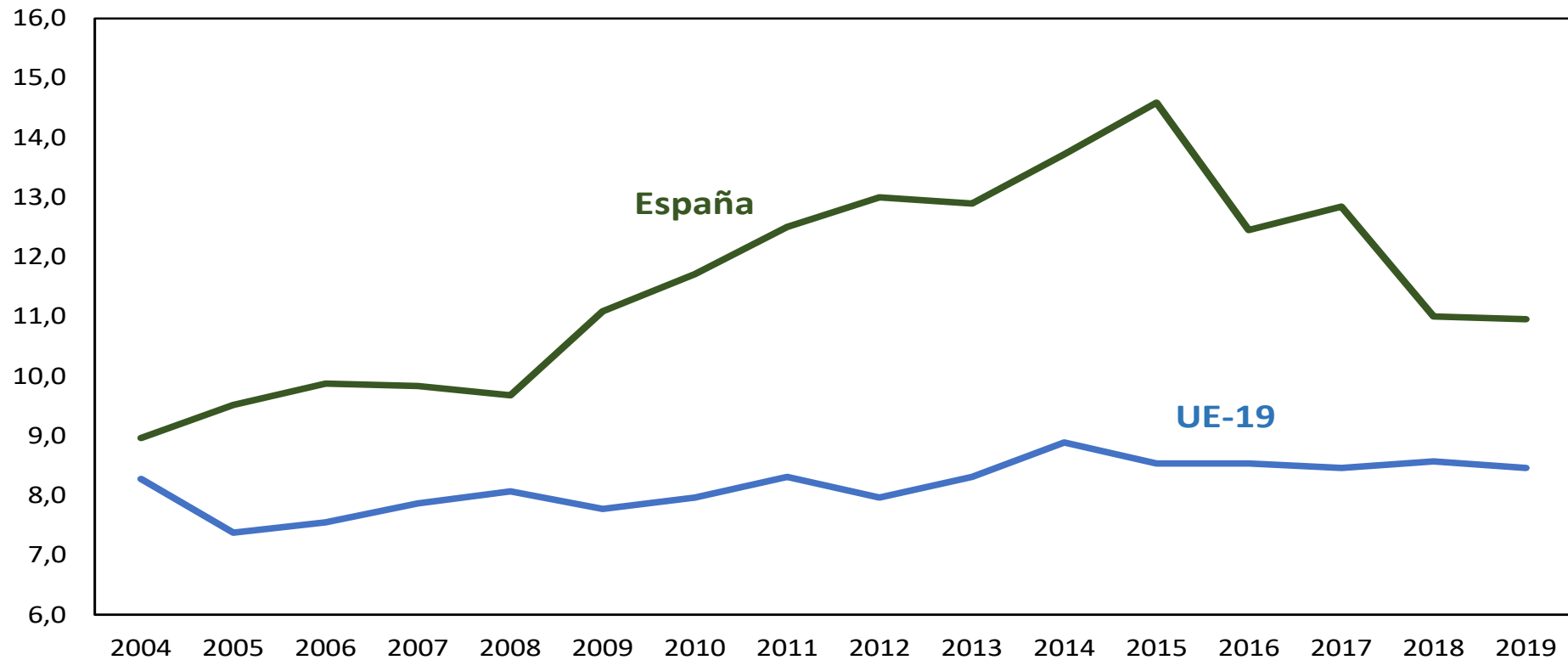
Accidentes mortales en la construcción por cada millón ocupados: España (58,9) y UE-27 (52,8)

6. Efecto negativo sobre el bienestar

Peores perspectivas profesionales, trabajan más a alta velocidad, con plazos muy ajustados, sin tener descansos de al menos 11 horas, falta de sindicación y/o representación,...

Mayor desigualdad en la distribución de la renta

La alta temporalidad en la contratación agranda la brecha de renta entre el 10% que más gana y el 10% que menos gana



Fuente: Gabinete Económico a partir de datos de Eurostat.

Las mujeres sufren más la precariedad laboral

Sesgo de género de la precariedad en el mercado laboral español

	Hombres	Mujeres
Tasa de temporalidad	22,6	25,7
Tasa de parcialidad	6,8	23,3
Tasa temporalidad sector publico	21,6	32,4
Tasa temporalidad sector privado	26,1	25,7
Diferencia emancipación 2012-20	9,2	13,6
Asalariados en el decil más pobre	25,5	74,5
Asalariados en el decil más rico	62,9	37,1

Fuente: Gabinete económico de CCOO a partir de datos de la EPA anual.

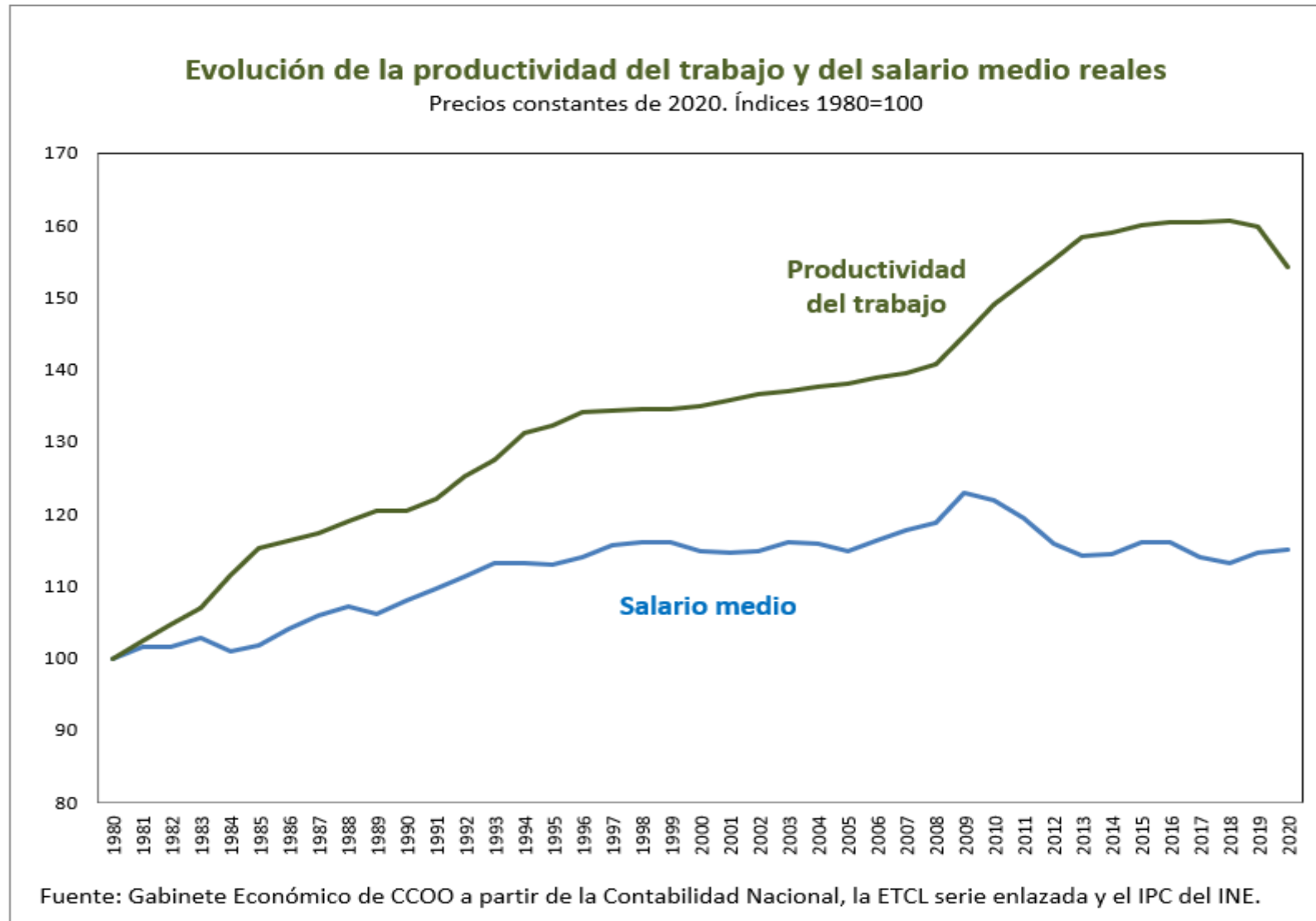
Encadenamiento de contratos temporales: mujeres (42,7%) y hombres (38,5%)

Otra vuelta de tuerca en el modelo de dinamismo económico vía mayor precariedad laboral

Las reformas laborales de 2010 y 2012 se diseñan para devaluar los salarios



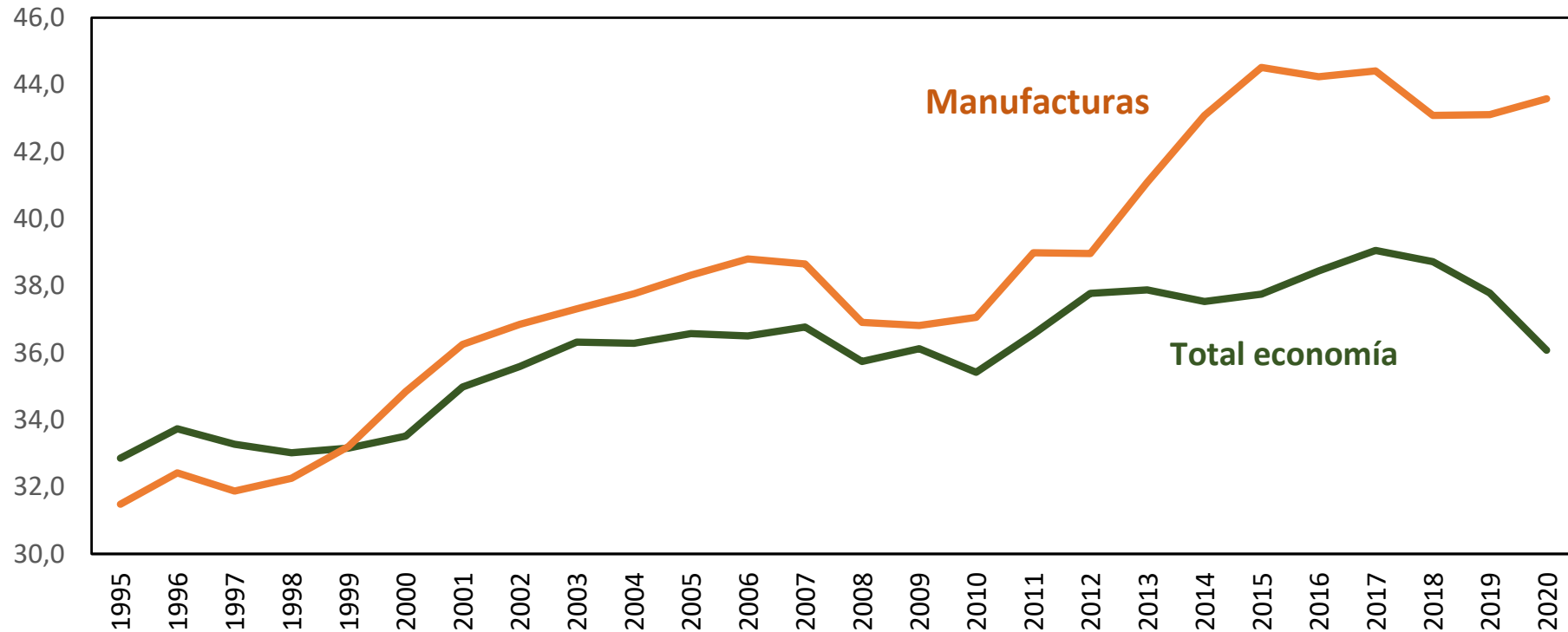
Las reformas abren más la brecha entre salarios y productividad



Márgenes empresariales excesivos

Las reformas laborales han impulsado el aumento de los márgenes empresariales, que se mantienen altos incluso con la pandemia

Porcentaje que representa el margen empresarial por unidad producida



Fuente: Gabinete Económico de CCOO a partir de la Contabilidad Nacional del INE.

Acumulación de excedentes empresariales aparcados en la economía financiera

